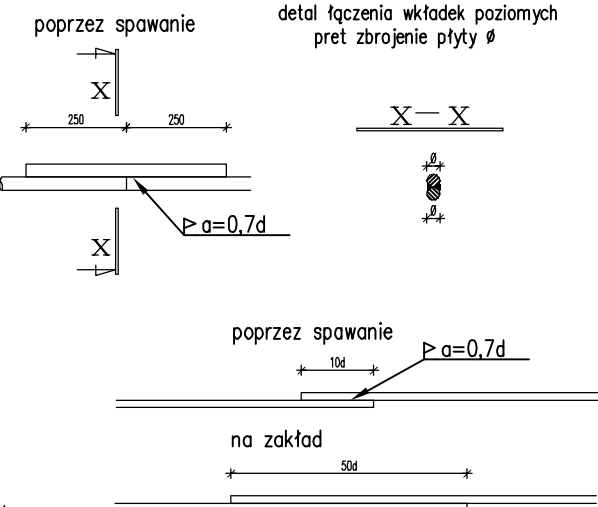


Szczegóły łączenia wkładek poziomych



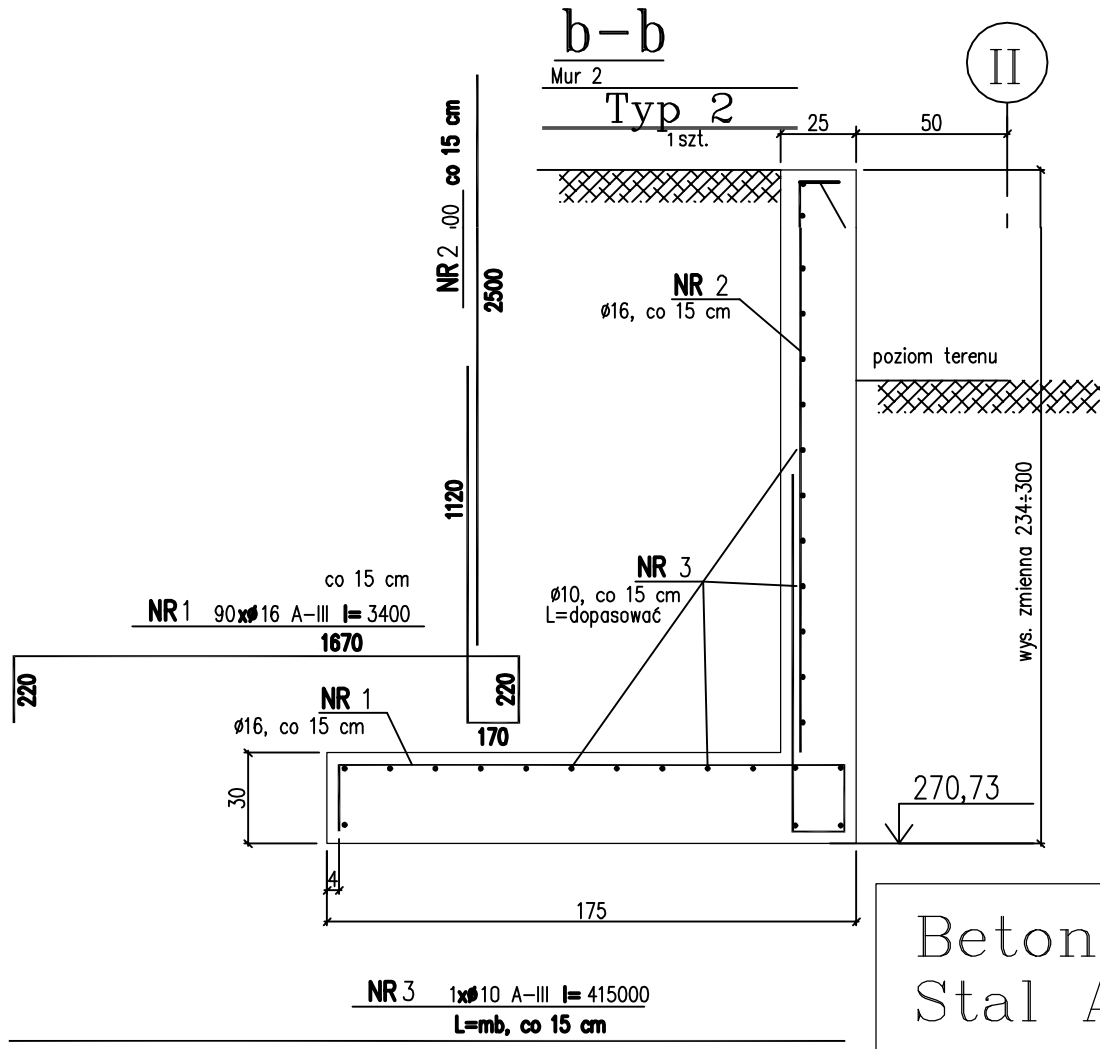
Uwaga:
w jednym przekroju łączyć maksymalnie 50% zbrojenia
d – średnica pręta

WYKAZ STALI ZBROJENIOWEJ

NAZWA ELEMENTU	NR PRETA	Ø PRETA	DLUGOSC PRETA	ILOSC			DLUGOSC RAZEM	
				PRETOW W ELEM.	ELEM.	RAZEM PRETOW	Ø16 A-III	Ø10 A-III
		mm	mm	szt.	szt.	szt.	m	m
Typ 2 – 1 szt.								
	1	16	3400	90	1	90	306.0	
	2	16	2500	90	1	90	225.0	
	3	10	415000	1	1	1		415.0
RAZEM [m] :							531.0	415.0
MASA JEDN. [kg/m] :							1.58	0.62
MASA [kg] :							837.7	255.7
MASA CALK. [kg] :							1093.4	

Uwaga:

Wymiary elementu i rozstaw prętów podano w [cm], długości gięć i długości prętów w [mm]
Rysunek rozpatrywać z rysunkiem szalunkowym.



Beton B-30
Stal A-III

Tom III

„Projekt budowlany drogi wewnętrznej wraz z murami oporowymi, chodnikami, elementami małej architektury, przyłączami zlokalizowanej w północno-wschodniej części Kwartału Muzeów w Katowicach”.

Wykonawca dokumentacji projektowej:

P.A. NOVA S.A.
44-100 Gliwice, ul.Górnych Wałów 42



Inwestor:

MUZEUM ŚLĄSKIE
z siedzibą w Katowicach
ul. Korfantego 3

Nazwa obiektu:

KATOWICE KWARTAŁ MUZEÓW

Tytuł dokumentacji projektowej:

PROJEKT ZAGOSPODAROWANIA TERENU PÓŁNOCNEJ CZĘŚCI
„KWARTAŁU MUZEÓW,, W KATOWICACH

Numer i data umowy:

178/07 z dn. 21.11.2007

Numer projektu:

T 216/2007

Tytuł rysunku:

MUR-2
Typ 2 - Zbrojenie

Symbol i numer rysunku:

2.5/K

Skala rysunku:

1:25, 1:50

Edycja rysunku:

1

Projektował:

mgr inż.
Witold DORYK

Specjalność:

konstrukcja

Nr uprawnień:

376/92 K-ce

Data:

Podpis:

[Signature]

Projektował:

Izabela KOSTORZ

Specjalność:

konstrukcja

Nr uprawnień:

Data:

Podpis:

[Signature]

Sprawdził:

mgr inż.
Włodzisław KRASUCCI

Specjalność:

konstrukcja

Nr uprawnień:

697/91 K-ce

Data:

Podpis:

[Signature]

Generalny Projektant:

dr inż. arch.
Stanisław Lessaer

Specjalność:

architektura

Nr uprawnień:

665/86 K-ce

Data:

Podpis:

[Signature]

PRAWA AUTORSKIE I POKREWNE ZASTRZEŻONE